

**BILAN DE
MI-CAMPAGNE
2023-2028**

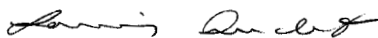
LE CYCLE DE L'ITINÉRAIRE
BRISER

Depuis plus de 135 ans, la Mission Old Brewery tend la main avec compassion, s'adapte avec courage et innove avec conviction pour accompagner les personnes confrontées à l'itinérance. En 2023, l'organisme a entamé un nouveau chapitre porteur d'espoir : une stratégie bâtie autour de trois axes essentiels – Prévention, Urgence et Relogement – qui nous permet enfin d'agir non seulement sur les conséquences de l'itinérance, mais également à la source même du problème.

Grâce à cette approche humaine et structurée, la Mission Old Brewery peut aujourd'hui répondre aux besoins pressants de celles et ceux qui frappent à sa porte, tout en favorisant la stabilité résidentielle de centaines de personnes. Mieux encore, elle dispose désormais de moyens d'intervenir avant que l'itinérance ne s'installe – pour changer des destins et prévenir l'inévitable.

C'est dans cet esprit que nous avons lancé l'initiative *Briser le cycle de l'itinérance*, une campagne ambitieuse visant à recueillir 50 millions de dollars sur cinq ans. Un objectif audacieux, certes, mais profondément nécessaire. Et surtout, possible grâce à l'engagement de personnes comme vous.

À vous – donateurs et donatrices, fondations, entreprises, partenaires – qui ont déjà répondu avec générosité à cet appel : merci du fond du cœur. Votre appui donne des ailes à nos actions en plus de redonner espoir à des milliers d'hommes et de femmes qui, grâce à vous, peuvent enfin envisager un avenir plus stable, plus digne, et plus lumineux.

A handwritten signature in black ink, reading "Louis Audet".

Louis Audet
Président du conseil
d'administration
Cogeco inc. et cogeco
Communications inc.

A handwritten signature in black ink, reading "Kim Tomassin".

Kim Tomassin
Première
vice-présidente
et cheffe, Québec
La Caisse

Nous sommes fiers d'annoncer que notre campagne majeure
Briser le cycle de l'itinérance a franchi une étape déterminante:

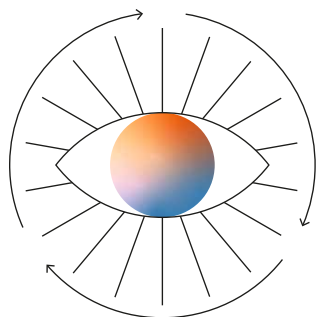
39 713 138 \$

ont déjà été amassés sur un objectif de 50 000 000 \$, soit 79 %
de notre cible, alors qu'il reste encore 33 mois à la campagne.

Ce succès témoigne de l'engagement de notre communauté envers des solutions durables
à l'itinérance. Grâce à ce soutien, plusieurs projets structurants ont déjà vu le jour —
notamment de nouvelles unités de logement permanent, et des services de prévention et
d'urgence renforcés.

D'ici la fin de la campagne,
**PLUSIEURS
AUTRES PROJETS**
verront également le jour,
consolidant notre capacité
à offrir des parcours stables
et dignes aux personnes
en situation ou
à risque d'itinérance.





PRÉVENTION

Notre département de prévention travaille en collaboration avec nos équipes de soutien en logement et avec plus de 40 partenaires clés afin de développer et de maintenir des programmes qui permettent aux personnes à risque d'itinérance d'éviter d'y tomber. Au cours de l'année 2024-2025, le Service de prévention a connu une augmentation de 160% des demandes d'accompagnement pour des personnes à risque imminent d'itinérance par rapport à l'année précédente, et a trouvé deux fois plus de solutions que l'année précédente.

LANCEMENT DE PROGRAMMES

4



Ancrâge

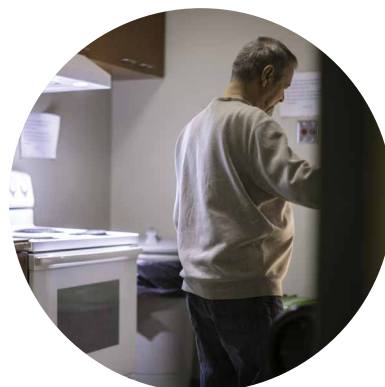
Ancrâge est un programme de prévention visant à résoudre la problématique grandissante des personnes âgées à risque imminent d'itinérance. Face à cette situation critique, Ancrâge se concentre sur deux axes principaux :

- Identifier les aîné-e-s à risque imminent d'itinérance.
- Reloger ces personnes au sein du réseau de la Mission Old Brewery, ou de ses partenaires.



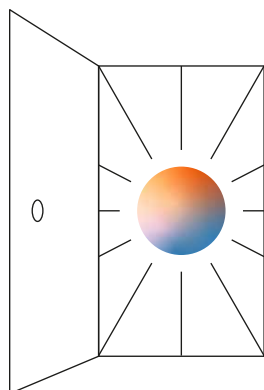
Porte-clés

Lancé en octobre 2023 en partenariat avec l'Office municipal d'habitation de Montréal (OMHM), le programme Porte-clés vise à prévenir l'itinérance en identifiant les locataires de HLM à risque, en intervenant rapidement pour les aider à conserver leur logement.



Après l'ombre

Le programme Après l'ombre soutient les personnes récemment sorties du milieu carcéral, à risque élevé d'itinérance. En partenariat avec la Société Elizabeth Fry, le YMCA et la Société John Howard, notre équipe les accompagne dans leur recherche de logement et leur réinsertion.



URGENCE

Grâce à des programmes d'hébergement ciblant des défis particuliers, comme des enjeux de santé mentale ou physique, et avec une offre complémentaire de services de proximité permettant de répondre aux besoins essentiels des personnes vulnérables à l'extérieur de nos murs, nous travaillons à stabiliser chaque personne le plus rapidement possible.

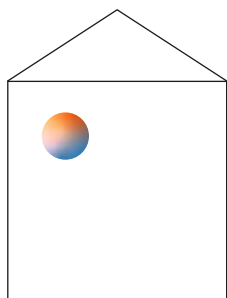
Rénovations et ouverture du Café Mission 24/7

Les rénovations majeures de la halte-répit Café Mission, terminées en décembre 2024, ont permis de créer un environnement plus accueillant, sécuritaire et accessible. Depuis janvier 2024, le service est offert 24/7 à une clientèle diversifiée n'ayant pas recours aux hébergements d'urgence traditionnels.

En 2024-2025,
le Café Mission
a accueilli

89 982
VISITEUR·EUSE·S!





RELOGEMENT

Alors que nous observons à Montréal une augmentation de la population en situation d'itinérance, nous devons trouver des solutions innovantes afin d'accompagner de plus en plus d'individus vers une sortie de la rue durable et adaptée à leur réalité. C'est ce que nous accomplissons, grâce à nos nombreux programmes de relogement adaptés aux différents besoins de chacun et chacune.

Ouverture du Pavillon Mirella et Lino Saputo

Ouvert en 2025, le Pavillon Mirella et Lino Saputo accueille désormais 27 personnes de 50 ans et plus qui étaient en situation d'itinérance ou à risque de l'être. Entièrement adapté pour les personnes à mobilité réduite, il offre un milieu de vie stable avec un accès à des jardins communautaires, des activités, de l'animation et un accompagnement personnalisé par l'équipe de soutien en logement.



Nouvelle acquisition de trois Maisons de chambres

En 2024, nous avons fait l'acquisition d'une maison de chambres et obtenu deux mandats de gestion supplémentaires. Ces trois immeubles totalisent 88 chambres désormais dédiées à des personnes à risque d'itinérance, contribuant ainsi à élargir notre offre de logements abordables et stables.

Plusieurs chantiers de pavillons sont en cours ! Ceux-ci ouvriront leurs portes au printemps 2026 :



Pavillon de Rouen

Le Pavillon Rouen offrira des logements permanents à 12 femmes sortant de l'itinérance.



Pavillon Monk

Le Pavillon Monk offrira des logements mixtes permanents à 18 hommes et femmes sortant de l'itinérance.



Place Fondation Marcelle et Jean Coutu

La Place Fondation Marcelle et Jean Coutu offrira des logements permanents à 13 femmes sortant de l'itinérance.

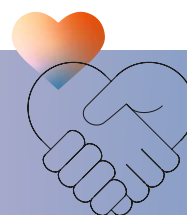


Je ne pourrais être plus fier de constater à quel point nos donateurs se sont mobilisés dans le cadre de cette grande campagne pour nous aider dans notre mission ultime : briser le cycle de l'itinérance, une fois pour toutes !

Je tiens à les remercier chaleureusement pour leur support inestimable et leur engagement envers la Mission Old Brewery, mais aussi envers la société toute entière.



James Hughes
Président et chef de la direction
de la Mission Old Brewery



MERCI À NOS GRANDS DONATEURS!

Bâtisseurs

Fondation Mirella et Lino Saputo
La Fondation Marcelle et Jean Coutu

Leaders

Banque Nationale du Canada
BMO
Cogeco Communications Inc.
Colin J. Adair Family Foundation
La Fondation McConnell
La Fondation Molson
La Fondation Rossy
Quebecor
Roy, Maria

Ambassadeurs

Banque Scotia
Bombardier Inc.
Boulangier, François
Canada Vie
CGI Inc.
CIBC
Claude Deschamps et Brigitte Barrette
Eric T. Webster Foundation
Famille Dunlop Hébert
Fondation Desjardins
Fondation Echo
Fondation Famille Godin
Fondation Famille Mongeau
Fondation J. Armand Bombardier

Fondation J.-Louis Lévesque
Fondation Janine Bombardier
Fondation Lise et Richard Fortin
Fondation Luc Maurice
Garcia, Claude
Hôtel Square Philips
Hydro-Québec
IA Groupe Financier
Immeubles GDI Inc.
Jocelyne, Émilie et Louis Audet
La Caisse
Letko Brosseau et Associés
Maxi
Métro-Richelieu
RBC
The Birks Family Foundation
The George Hogg Family Foundation
The Peacock Family Foundation

Bienfaiteurs

AtkinsRéalis
Audet, Denise
Beneva Inc.
David Laidley et Ellen Wallace
Énergir
Financière Sun Life
Fondation Carmand Normand
Fondation de la famille Jonathan et Susan Wener
Fondation Doggone

Fondation Familiale Tony & Betty Infilise
Fondation Jacques et Michel Auger
Fondation James Barriere
Fondation John Patrick Colfer
Fondation John R. McConnell
Fondation Véromyka
Garber, Mitch
Kavanagh, Judith
Keurig Dr. Pepper Canada
La Fondation Hylcan
Les Soeurs de Saint-Joseph de Saint-Hacinthe
Marchand, Jacques
Novak, Michael
Pomerleau
Transcontinental Inc.
WSP Inc.

Collaborateurs

Fondation Brian and Alida Rossy
Fondation Denise et Guy St-Germain
Fondation Famille Bertrand
Fondation Hay
Fondation Huguette et Jean-Louis Fontaine
Fondation Macdonald Stewart
Fondation Sandra et Alain Bouchard
Fondation Sibylla Hesse
Les Oeuvres LeRoyer

Coprésidence



Louis Audet
Président du conseil
d'administration
Cogeco inc. et cogeco
Communications inc.



Kim Tomassin
Première
vice-présidente
et cheffe, Québec
La Caisse

Cabinet de campagne



Claude Bigras
Président et
chef de la direction
GDI



François Boulanger
Président et
chef des opérations
CG



Harout Chitilian
Administrateur
de sociétés



Éric Martel
Président et
chef de la direction
Bombardier inc.



Monique Leroux
Administratrice
de sociétés



Peter Letko
Vice-président
principal, Associé
Letko Brosseau
et Associés inc.



Norman Hébert
Président exécutif du
conseil d'administration
Groupe Park Avenue

Aujourd'hui plus que jamais, nous avons besoin de vous. Mobilisons-nous pour bâtir ensemble une société où personne ne sera condamné à vivre dans la rue.

**CHAQUE GESTE COMPTE : CHAQUE DON EST
UN PAS DE PLUS VERS UN AVENIR PLUS JUSTE.
PLUS HUMAIN. PLUS SOLIDAIRE.**